

## Gli iniettori di tiraggio „Injekt“

RS 180 (Edelstahl schwarz pulverbeschichtet)  
RS 180 ESP (Edelstahl elektropoliert)  
RS 180 ES (Edelstahl unbehandelt)  
RS 225 (Edelstahl unbehandelt)  
RS 225 ESP (Edelstahl elektropoliert)



RS 180 (nero, verniciatura a polveri)  
RS 180 ESP (acciaio inox sabbiato)  
RS 180 ES (acciaio inox lucido)  
RS 225 (acciaio inox lucido)  
RS 225 ESP (acciaio inox sabbiato)

## Istruzioni di montaggio



Questo prodotto è conforme alle prescrizioni delle direttive CE e le dichiarazioni sono disponibili su richiesta

Certificato di controllo BAY 16 numero di controllo P-BAY09-031  
La ditta Kutzner+Weber è certificata secondo DIN EN ISO 9001:2000

## **Indicazioni di sicurezza**

Gli iniettori tiraggio "Injekt" aumentano il tiraggio di camini e canne fumarie ed agiscono direttamente sul sistema fumario dell'apparecchio di combustione (come caldaie, stufe e caminetti). Per questo motivo si raccomanda di informare sempre lo spaziacamino di competenza e/o l'installatore dell'apparecchio di combustione.

L'iniettore di tiraggio deve sempre garantire la funzionalità in sicurezza del sistema fumario, senza ostruzione dell'uscita fumi, anche con mancanza di corrente elettrica o guasto. Un funzionamento perfetto può essere garantito solo se sono rispettate tutte le norme d'installazione (UNI EN 13384, UNI 10683, UNI EN 1443, D.L. 152/06 ecc.). Per garantire un corretto funzionamento la canna fumaria deve avere tenuta come da UNI EN 1443.

**Durante il montaggio si devono rispettare tutte le disposizioni legislative e normative.**

L'installazione dell'iniettore di tiraggio "Injekt" è sempre prevista sullo sbocco del sistema fumi sopra il tetto, anche nel caso di canne fumarie in acciaio inox, refrattario ecc. Si devono sempre seguire le indicazioni di resistenza meccanica ed assicurarsi che l'iniettore di tiraggio sia fissato in modo sicuro.

### **Pulizia della canna fumaria con la bruciatura controllata**

L'iniettore di tiraggio deve essere sempre smontato prima di eseguire una pulizia con il sistema della bruciatura controllata.

### **Campo d'impiego**

L'iniettore di tiraggio è impiegato soprattutto con i combustibili solidi (stufe, camini ecc.) oppure per le cappe d'aspirazione di cucine, su centrali termiche, è invece vietato l'uso dalla norma UNI 7129 per le caldaie a gas domestiche.



### **Dati tecnici**

		RS180	RS 225
Tiraggio max.	(Pa)	50	80
Portata max.	(m <sup>3</sup> /h)	750	1000
Assorbimento	(Watt)	170	270
Assorb. corrente	(A)	0,75	1,3
Misure piano	(mm)	300x300	400x400
Altezza	(mm)	400	700
Peso	(kg)	8,0	12,0
Diametro interno	(mm)	185	225
Materiale		inox 1.4404 o 1.457	



### **Montaggio**

#### **a. Montaggio sulla canna fumaria**

L'aspiratore fumi viene fissato con tasselli e bulloni sulla piastra di copertura della canna fumaria, sigillandolo con un elemento morbido, come per es, il silicone termico oppure fibre ceramiche. Nel montaggio si deve:

- **garantire una posizione verticale**
- **evitare acqua piovana sul motore**
- **impedire l'aspirazione di aria falsa**
- **assicurarsi del buon fissaggio**
- **con camini senza piastra d'appoggio si deve usare un raccordo RSA**

L'iniettore può essere anche dotato di una copertura parapiovanna (opzione).

### **Montaggio dell'iniettore tiraggio sulla canna fumaria**

- controllare che la piastra di copertura sia meccanicamente integra e adatta per sopportare il peso e le eventuali sollecitazioni di vento
- RS 180 è impieghabile fino al diam. 185 mm
- RS 225 è impieghabile fino al diam. 225 mm
- Montare l'iniettore in modo concentrico e segnare i fori per i tasselli da 8 mm
- Praticare i fori e inserire tasselli adatti per la temperatura e usare viti o bulloni in acciaio inox
- Preparare l'appoggio con materiale sigillante morbido, per esempio silicone per la temperatura adatta
- L'iniettore deve essere sigillato con il tubo interno della canna fumaria
- Assicurare sempre libera uscita dell'aria del ventilatore
- L'iniettore di tiraggio non dovrà più essere asportato, salvo per le operazioni di manutenzione o durante la pulizia con bruciatura, non usare rivetti
- Si deve controllare che l'iniettore non possa aspirare aria parassita dal piano d'appoggio o dell'intercapedine della canna fumaria

#### **b. Fissaggio su canna fumaria in acciaio inox**

Con un raccordo RSA è possibile collegare l'iniettore di tiraggio anche su una canna fumaria in acciaio inox, tubo in refrattario ecc. Il raccordo RSA è disponibile in diverse misure.



### **Messa in servizio**

Verificare il corretto funzionamento dell'iniettore di tiraggio. Controllare il funzionamento alla portata massima e minima del regolatore (opzione). Misurare il tiraggio all'apparecchio di combustione con un manometro adatto. Controllare l'interruttore di protezione elettrica (impianto elettrico). Controllare la messa a terra. Accendere l'apparecchio di combustione e controllare il funzionamento.

**Prima accendere l'iniettore di tiraggio e poi il fuoco.**



### **Pulizia/manutenzione**

L'iniettore di tiraggio è normalmente esente da manutenzione. Nel caso di sporcamento della camera di pressione dell'iniettore di tiraggio è possibile aprire il corpo e pulirla. Nel richiudere nuovamente l'iniettore di tiraggio è importante pulire accuratamente le superfici di appoggio, richiudere premendo con forza ed infine avvitare bene le viti.



### **Attenzione!**

**Sempre togliere il collegamento elettrico prima di eseguire lavori di manutenzione!**

## Collegamento elettrico

Per il collegamento elettrico si devono sempre rispettare le prescrizioni legislative

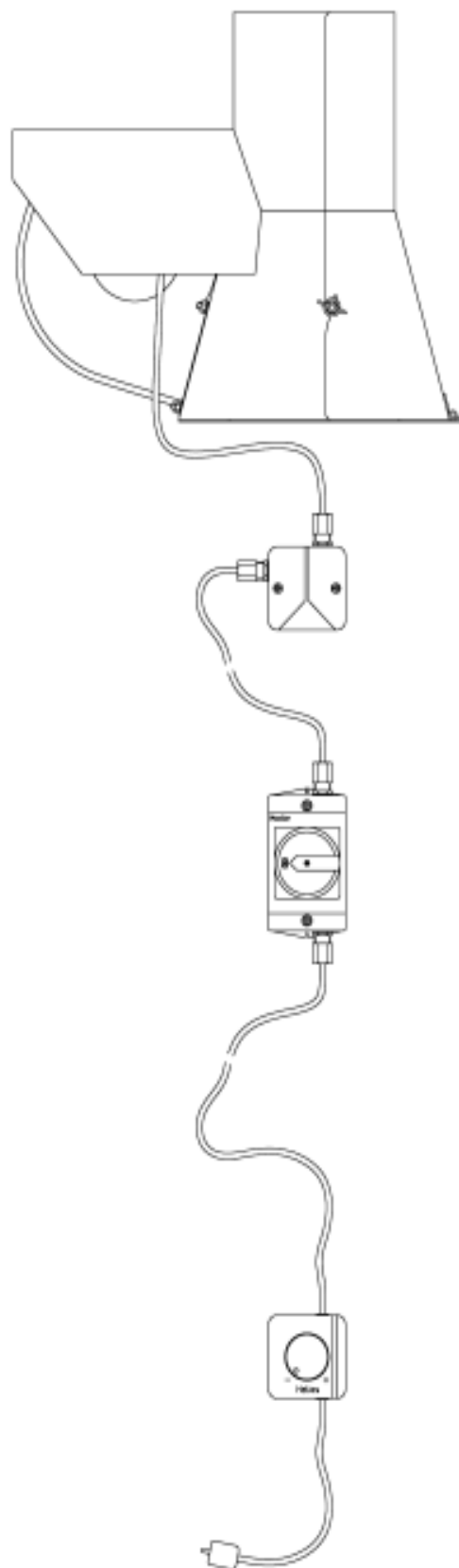
1. L'iniettore di tiraggio è premontato dal fabbricante  
Montaggio solo da ditte qualificate

Osservare le prescrizioni per la protezione da fulmini  
Vedi norme CEI

2. Scatola di collegamento (IP 65, compresa) con condensatore per il motore monofase della soffiante

3. Prevedere sempre un interruttore di protezione bipolare per permettere la separazione totale della corrente elettrica nel caso di lavori di manutenzione sull'iniettore di tiraggio.  
Questo interruttore deve sempre essere installato se non esiste una altra separazione sicura dell'alimentazione elettrica e posizionato in un punto accessibile e ben visibile.

4. Il regolatore della portata (opzione) lavora attraverso la regolazione dei giri del motore della soffiante. Questo permette di regolare la portata secondo le effettive necessità

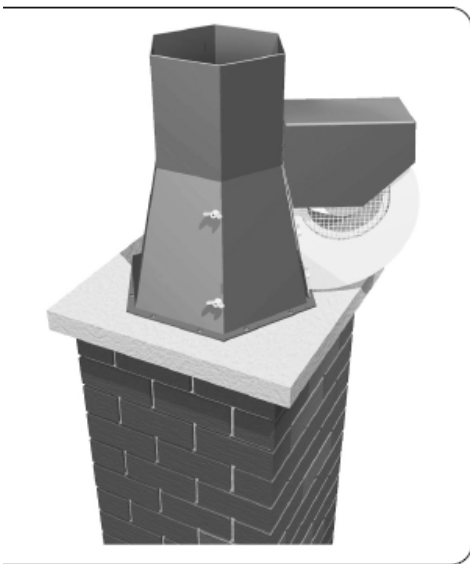


**Il collegamento alla rete elettrica**  
deve essere eseguito secondo norme CEI da una ditta certificata.  
Collegamento elettrico 230 V/ monofase, protezione 10 A  
e si deve prevedere la possibilità di distacco bipolare  
Si consiglia usare minimo cavi NYM 3 x 1,5 mm<sup>2</sup>

### Eliminazione di guasti

Se si presenta un guasto si deve spegnere l'impianto e chiamare l'assistenza.

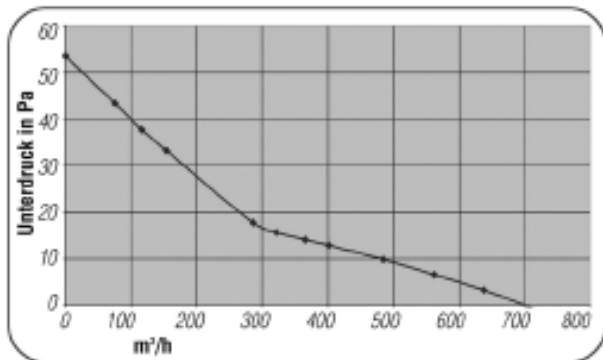
Con iniettore di tiraggio regolato manualmente (senza centralina elettronica) consigliamo sempre l'uso di una serranda di registro tiraggio (Z 150 S), per mantenere costante il tiraggio della canna fumaria.



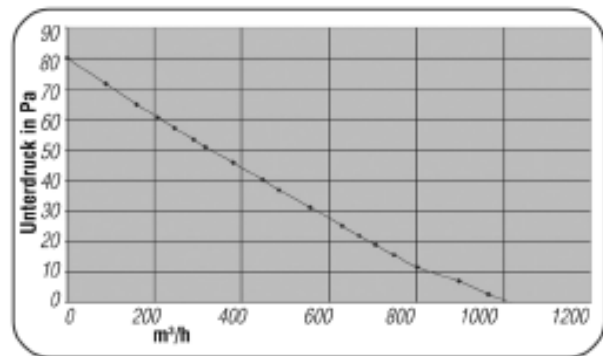
Injekt



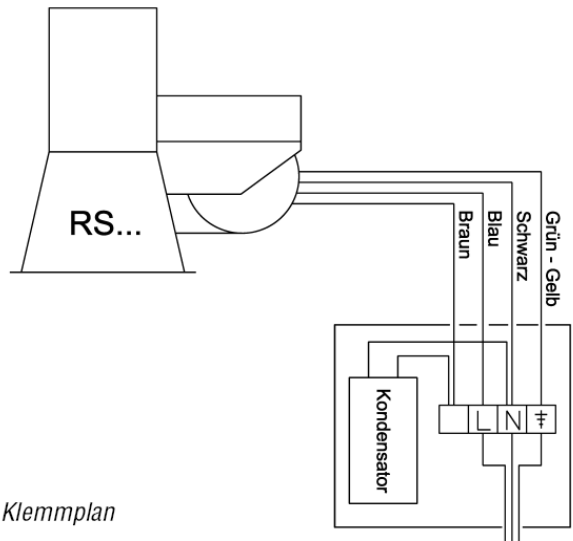
Raccordo RSA per canna fumaria inox



RS 180: diagramma portata e tiraggio

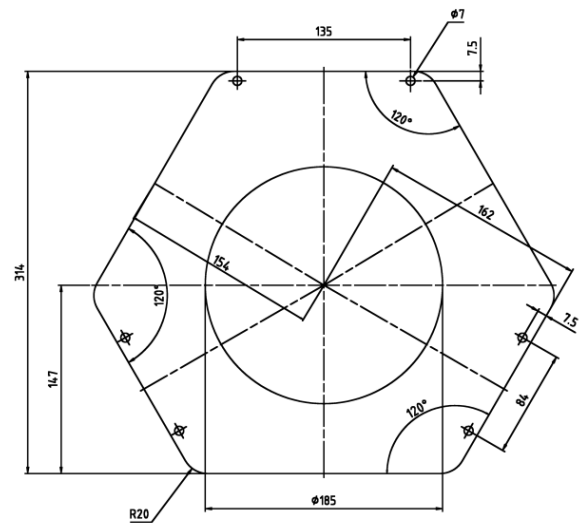


RS 225: diagramma portata e tiraggio

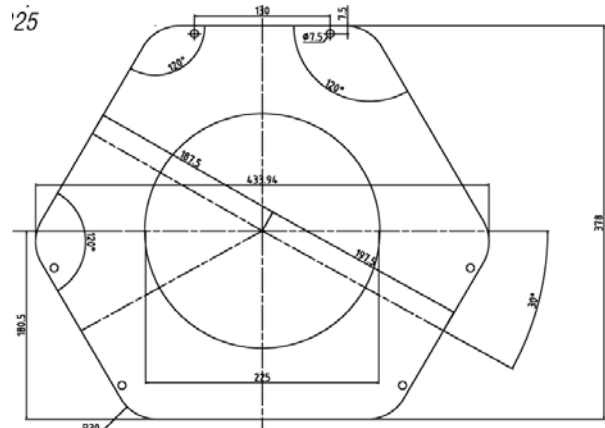


Klemmplan

Collegamento elettrico



Piastra di montaggio RS 180



**KW**  
KUTZNER + WEBER  
per l'Italia

Wöhler Italia srl,  
div. Kutzner & Weber Italia  
39100 Bolzano  
Piazza Mazzini, 12  
Tel. 0471 402422  
Fax. 0471 406099  
E-mail: [info@woehler.it](mailto:info@woehler.it)